



Министерство финансов Тверской области

Инициативное бюджетирование Региональный опыт

Программа поддержки местных инициатив в Тверской области

Егоров И.И.

Заместитель министра финансов Тверской области

01 ноября 2016 года



Региональный уровень

Повышение эффективности системы межбюджетных отношений – акцент на стимулировании лучших МО

Внедрение инноваций в процесс распределения / расходования МБТ

Внедрение проектного подхода в гос управлении

Муниципальный уровень

Обеспечение сбалансированности местных бюджетов - привлечение внебюджетных средств

Вовлечение жителей в бюджетный процесс – механизм повышения эффективности бюджета

Формирование навыков ОМСУ по вопросам развития, привлечения доп источников финансирования, управления проектами

Что такое ПМИ?

ПМИ - выделение на конкурсной основе субсидий из областного бюджета на реализацию проектов, направленных на благоустройство и ремонт объектов общественной инфраструктуры. Отбор, реализация и контроль реализации проектов – при обязательном участии населения



Собрание граждан



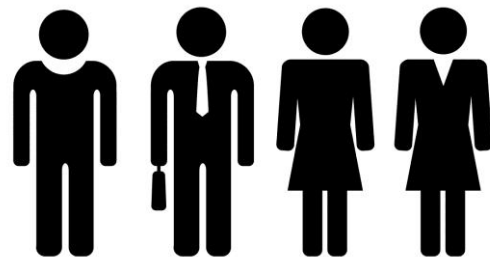
Субботник – подготовка к реализации проекта



Торжественное открытие с участием населения



Основная идея Программы



Локальное сообщество (жители поселения, населенного пункта)

Выбор приоритета

Софинансирование

Участие в реализации

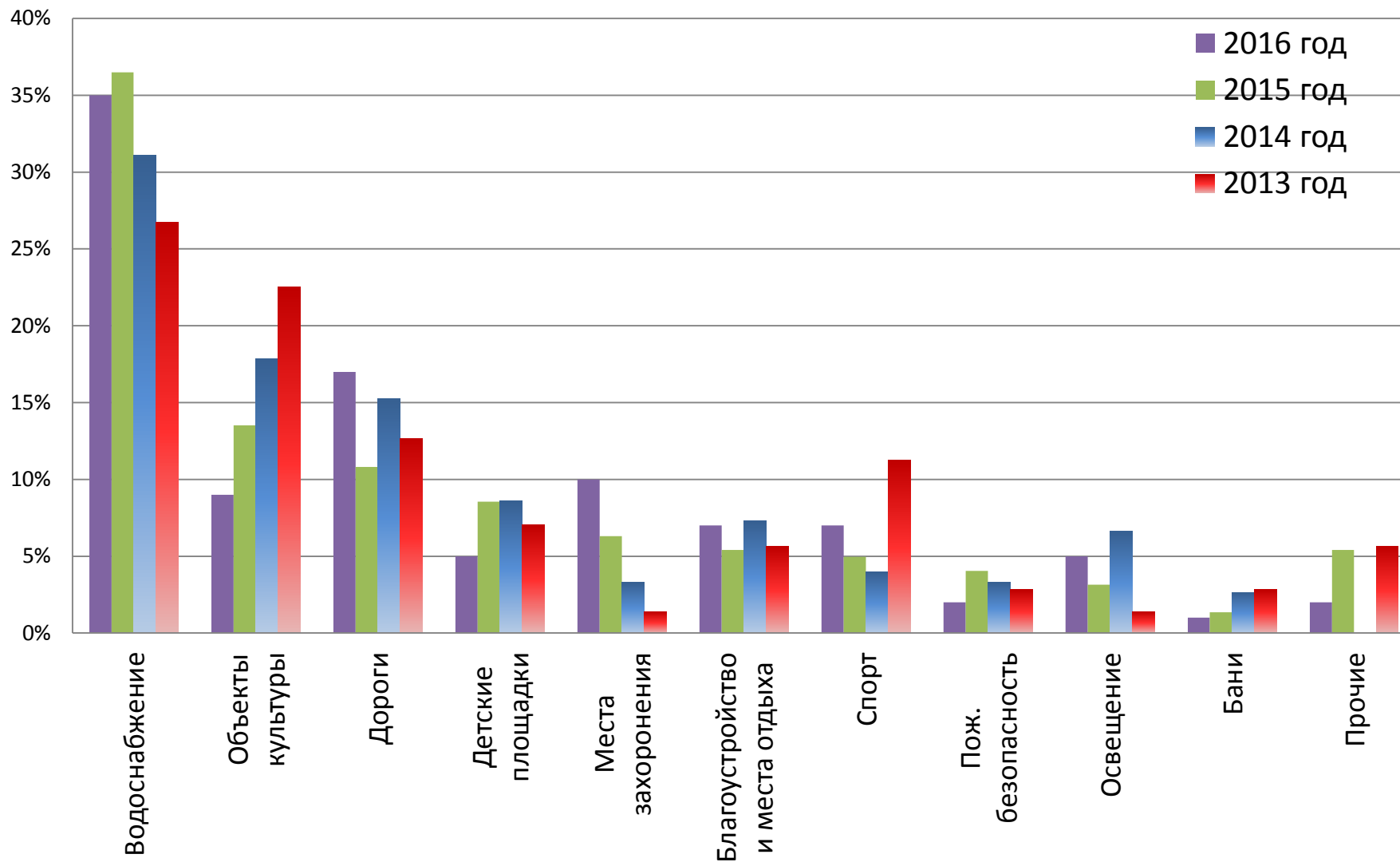
Контроль качества

Сохранность



Объект общественной инфраструктуры

Прием заявок (типология проектов)



Объекты культуры

Ремонт здания Дома народного творчества в д. Будино
Бельского района

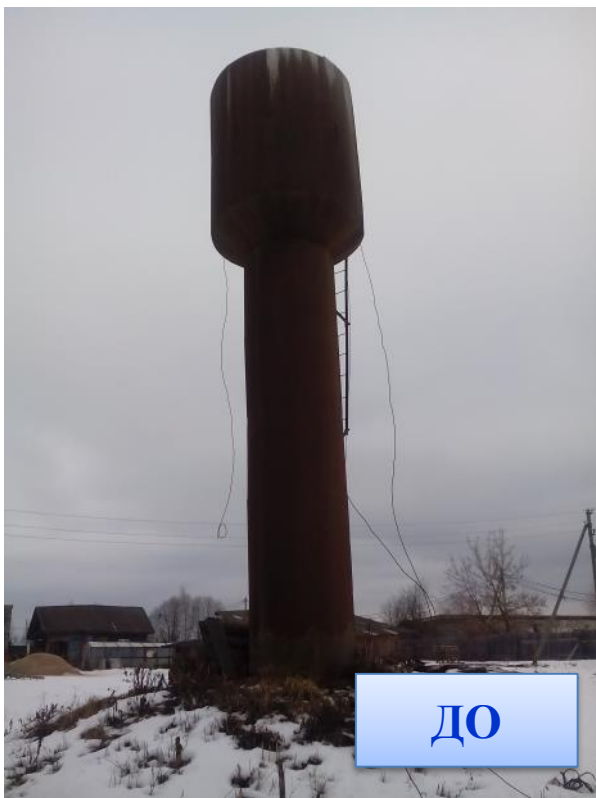
Стоимость	1 512,9
В т.ч. вклад жителей	103,4



Водоснабжение

Ремонт водонапорной башни пос. Победа Ржевского района

Стоимость	1 029,8
В т.ч. вклад жителей	185,3



Дороги

Ремонт участка автомобильной дороги с. Ильинское Калининского района

Стоимость	2 735,0
В т.ч. вклад жителей	179,1



Детские площадки

Обустройство детской площадки с. Лесное Лесного района

Стоимость	400,0
В т.ч. вклад жителей	36,6



Благоустройство территории

Благоустройство городского парка п. Максатиха

Стоимость	1870,5
В т.ч. вклад жителей	221,3





Спортивные объекты

Обустройство хоккейной коробки в д. Ладыно Торжокского района

Стоимость	1 535,9
В т.ч. вклад жителей	210,2



Контейнерные площадки

Ремонт контейнерных площадок под ТБО Большесвятцовского с/п Торжокского района

Стоимость	495,4
В т.ч. вклад жителей	136,7



Пожарная безопасность

Расчистка и углубление пожарного водоема в д. Барановка
Лихославльского района

Стоимость	408,3
В т.ч. вклад жителей	70,8





Параметры программы – количество объектов



Параметры ППМИ

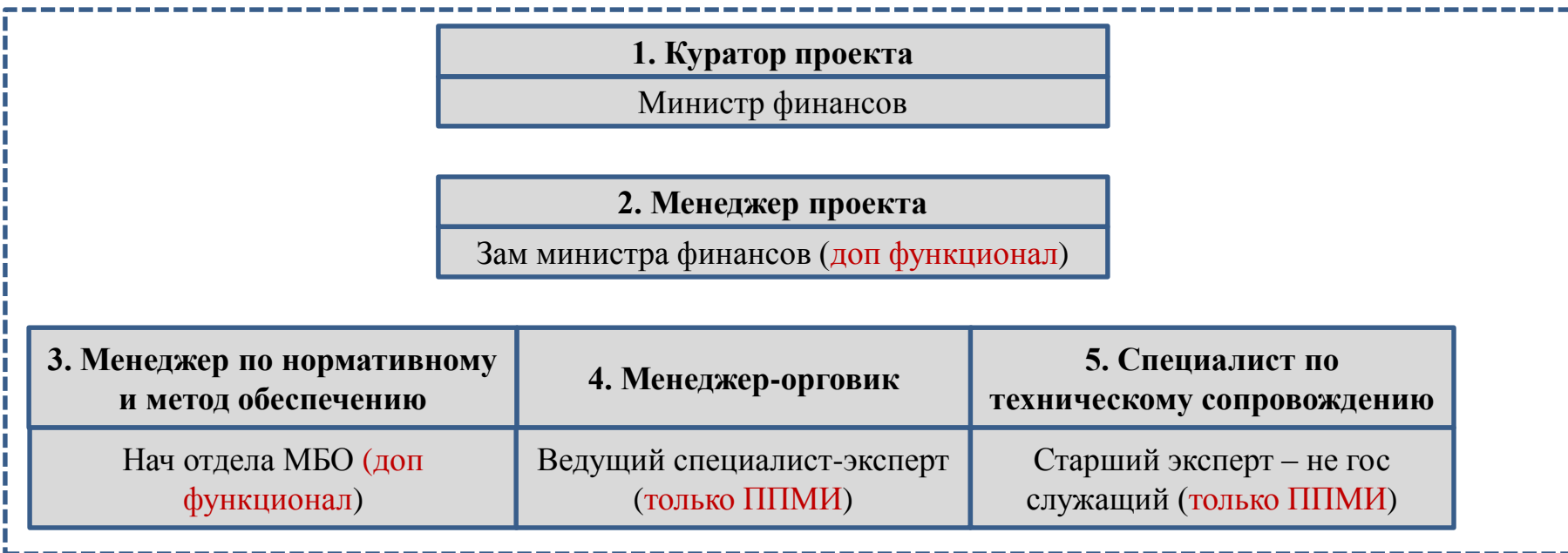
	2013	2014	2015	2016	2017 (прогноз)
Количество реализованных проектов	53	93	168	211	263
<i>в т.ч. сельские и городские поселения 200; города 60; доходо-генерирующие 3</i>					
Стоимость проектов (млн руб.)	44	104	174	210	290
Субсидии из областного бюджета (млн руб.)	25	57	96	111	135,5
<i>В т.ч. сельские и городские поселения 107; города – 24; доходо-генерирующие 4,5</i>					
Сумма привлеченных средств населения (млн руб.)	4,2	13,5	26,2	33,9	50,0
Доля привлеченных внебюджетных средств	10%	13%	15%	15%	17%

Прямой финансовый эффект от реализации Программы

Этапы реализации ППМИ



Система управления «ППМИ-Тверь»



6. Студенты кафедры гос управления ТвГУ – техническое и документное сопровождение проектов (проверка конкурсной документации)

7. Рабочая группа при МинФине ТО (содействие и консультации по отраслевым вопросам)
 - Мин строительства
 - Мин ЖКХ
 - Мин Имущества (+ торги)
 - Мин по делам территорий;

8. Конкурсная комиссия (допуск к конкурсу / утверждение списка победителей)
 - ИОГВ
 - МО
 - НКО



Вся информация и документы в структурированном виде

ПРОГРАММА ПОДДЕРЖКИ МЕСТНЫХ ИНИЦИАТИВ | ТВЕРСКАЯ ОБЛАСТЬ

ВЫБОР ПРОЕКТА НА СОБРАНИИ ЖИТЕЛЕЙ | ПОДГОТОВКА ЗАЯВКИ ДЛЯ КОНКУРСА | ПОБЕДА ЗАЯВКИ В РЕЙТИНГЕ | СТРОИТЕЛЬНЫЕ РАБОТЫ, ОТКРЫТИЕ ОБЪЕКТА

Вход

Главная | О Программе | **Участствовать** | Победители | Контакты

Открытие участка дороги в селе Лесное района

11 июля 2015 года в с... состоялось торжественно... проезжей части дор... ремонта, выполненного... реализации ППМИ в... области. Дорожное пок... Дзержинского до... проведения работ бы... разрушено, образовалось большое количество выбоин... дорога является связующим звеном между населённым... Лесного и Бохтовского сельских поселений. Весн... становилась практически непроезжей. Поэтому на собрании... жителей поселения, которое состоялось в январе этого года, именно ремонт проезжей части был выбран в качестве проекта для участия в ППМИ в 2015 году. Реализация проекта обеспечит безопасность дорожного движения на данном участке, а также...

Всего проектов:	168
Благополучателей:	192,148
Общая стоимость:	174,152,706

Субсидия	95,930,500р
Поселения	45,119,567р
Население	17,196,564р
Спонсоры	8,954,916р 3%
Прочие	6,951,500р 4%

Тип проекта
Район
Поиск
Раунд ПИ | Искать | Очистить

Официальный сайт ППМИ Тверской области

Copyright © 2015

Заполнение заявок он-лайн («закрытая часть сайта» - для ОМСУ)

Все реализованные проекты на карте

Количественные и денежные показатели

Возможность наложения фильтров

Комплексное обучение работников
ОМСУ поселений

Основы управления проектами

Проведение собраний жителей

Сметная документация

Компьютерная грамотность

В формате лекций, деловой игры и
обсуждений

Обучение 400 работников ОМСУ
поселений ежегодно



Развитие общественной инфраструктуры

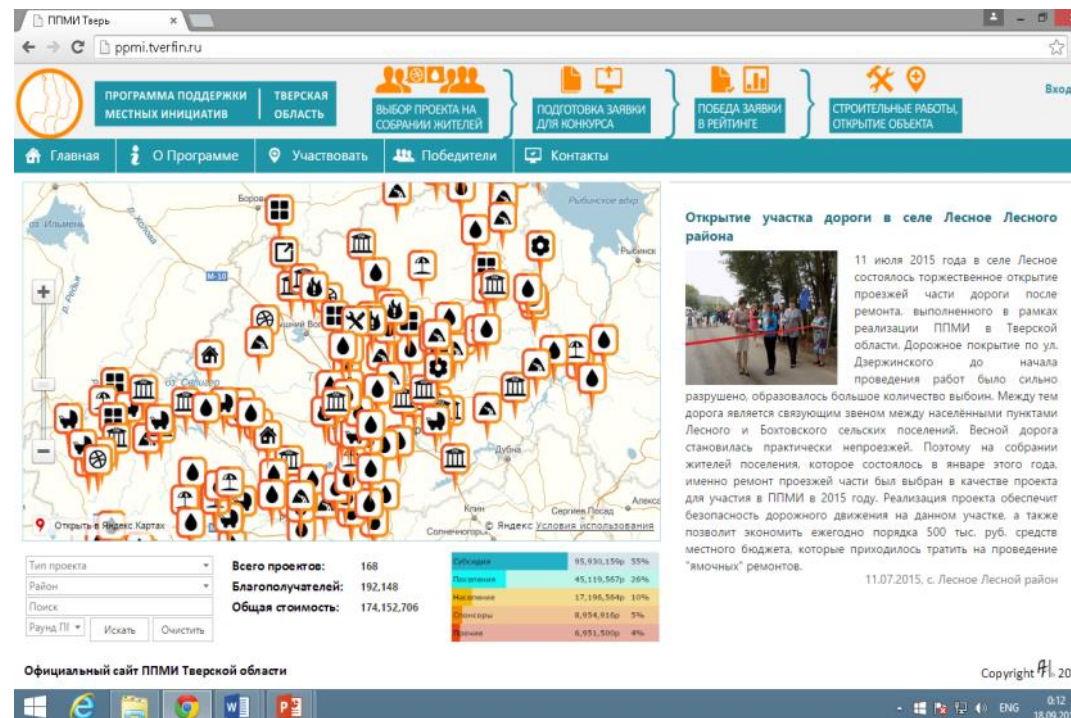
Вовлечение населения в бюджетирование и местное самоуправление, усиление контроля за бюджетными средствами

Консолидация местных сообществ, развитие навыков совместного решения проблем

Привлечение дополнительных средств в местные бюджеты, развитие систем самообложения и самофинансирования в муниципалитетах

Повышение финансовой и управленческой грамотности

1) Создание инфраструктуры ОБЩЕГО решения проблем сельских населенных пунктов, в том числе информационной (ppmi.tverfin.ru)



PPMI Тверь
ppmi.tverfin.ru

ПРОГРАММА ПОДДЕРЖКИ МЕСТНЫХ ИНИЦИАТИВ | ТВЕРСКАЯ ОБЛАСТЬ | ВЫБОР ПРОЕКТА НА СОБРАНИИ ЖИТЕЛЕЙ | ПОДГОТОВКА ЗАЯВКИ ДЛЯ КОНКУРСА | ПОБЕДА ЗАЯВКИ В РЕЙТИНГЕ | СТРОИТЕЛЬНЫЕ РАБОТЫ, ОТКРЫТИЕ ОБЪЕКТА

Главная | О Программе | Участвовать | Победители | Контакты

Тип проекта: Всево проект: 168
 Район: Благополучателей: 192,148
 Поиск: Общая стоимость: 174,152,706

Общая	95,890,190р	55%
Получатели	45,119,567р	26%
Инициаторы	17,196,564р	10%
Исполнители	8,954,916р	5%
Другие	6,991,500р	4%

Официальный сайт ППМИ Тверской области

Copyright © 2015

11 июля 2015 года в селе Лесное состоялось торжественное открытие проезжей части дороги после ремонта, выполненного в рамках реализации ППМИ в Тверской области. Дорожное покрытие по ул. Дзержинского до начала проведения работ было сильно разрушено, образовалось большое количество выбоин. Между тем дорога является связующим звеном между населёнными пунктами Лесного и Бохтовского сельских поселений. Весной дорога становилась практически непроезжей. Поэтому на собрании жителей поселения, которое состоялось в январе этого года, именно ремонт проезжей части был выбран в качестве проекта для участия в ППМИ в 2015 году. Реализация проекта обеспечит безопасность дорожного движения на данном участке, а также позволит экономить ежегодно порядка 500 тыс. руб. средств местного бюджета, которые приходилось тратить на проведение "ямочных" ремонтов.

11.07.2015, с. Лесное Лесной район

2) Локальное сообщество становится АКТИВОМ территории

1) Развитие практик инициативного бюджетирования (ИБ) в городах + интеграция с программами городского развития

2) Вовлечение локальных сообществ в процесс выработки и реализации плана развития сельского поселения и реализация «доходо-генерирующих проектов»

3) Использование ИТ-технологий для расширения охвата практик ИБ

4) Интеграция программ «Открытого бюджета» и инициативного бюджетирования



Спасибо за внимание!